

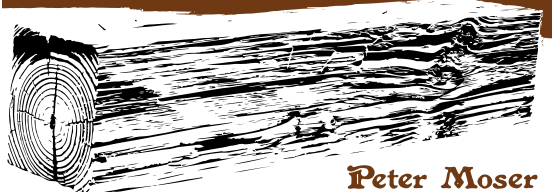
# Holzveredelung

seit 1980

unvergleichbar in der Oberfläche

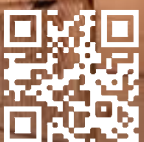
R U S T I K A L E H O L Z B E A R B E I T U N G

rustic-wood-tyrol®



Peter Moser

www.holz-moser.at



www.holz-moser.at





Seit 1980 *veredeln* wir  
das Naturprodukt Holz.







Besuchen Sie  
unsere Musterhütte  
und Musterwohnung  
zum Anschauen  
und Angreifen!

## TRADITION UND QUALITÄT

Seit mittlerweile über vierzig Jahren veredelt unser familiengeführtes Unternehmen „Peter Moser“ Holzoberflächen mit größter Sorgfalt. Dabei legen wir großes Augenmerk darauf heimische Produkte wie Fichte, Eiche, Lärche oder Zirbe einzusetzen, die speziell im alpenländischen Raum bei Neu- und Umbauten beliebt sind.

In unserem traditionsreichen Handwerksunternehmen betrachten wir Holz als ein einzigartiges Naturprodukt mit ganz individuellen Eigenschaften. Kein Holz gleicht dem anderen.

## MODERNE UND BEWÄHRTE TECHNIK

**Peter Moser, der Erfinder der Maschine, entwickelte weltweit als ERSTER eine Hackmaschine zur Oberflächenbearbeitung.**

Mittlerweile sind die Maschinen vollautomatisch und wir haben uns im Laufe der Zeit weiterentwickelt.

## NEUE GENERATION

2013 gründeten Silvia und Mathias Bischofer die „Peter Moser Rustikale Holzbearbeitung GmbH“. Sie sorgen für den richtigen Schritt in Richtung nachhaltigem Ressourceneinsatz und Erhaltung der Wertschöpfung in Tirol.



## Rustikale Oberflächen- bearbeitung aus NEU macht ALT

***Das Bearbeiten von Holz ist unsere Leidenschaft.  
Unsere Kunden schätzen die einzigartigen  
Produkte und unsere bewährte Veredelung.***



## *hacken*

Früher musste man gehackte Oberflächen von Hand mit dem Breitbeil herstellen - eine Arbeit, die sehr viel Zeit in Anspruch nahm.

Peter Moser begann 1980 zu tüfteln und entwickelte weltweit als erster eine vollautomatische Hackmaschine zur Oberflächenbearbeitung.

Wie die Oberflächenbehandlung technisch erfolgt, bleibt unser Firmengeheimnis. Unsere selbstentwickelten Maschinen bearbeiten das Holz so, dass kein wiederkehrendes Muster zu erkennen ist. So ist jedes Werkstück ein Unikat - wie von Hand gehackt.

Jeder Schritt in unserer Produktion wurde feingeschliffen und birgt Ringe der Erfahrung. Mit der aktuellen Maschinengeneration können problemlos Dreischichtplatten mit einer Größe von bis zu 6m Länge und 2,1 m Breite sowie Balken oder Brett-schichtholz bis zu einer Länge von 20 m und einer Höhe von 1,20 m bearbeitet werden.





## *bürsten*

Holz besteht immer aus harten und weichen Jahresringen, die durch das abwechselnde Wachstum entstehen. Diese Eigenschaft machen wir uns beim Bürsten einer Holzoberfläche zunutze. Das weichere Frühholz wird herausgebürstet, das harte Spätholz löst sich dabei nicht und bleibt deshalb größtenteils erhalten. Durch fachgerechtes Bürsten wird die natürliche Maserung des Holzes verstärkt und kommt dadurch voll zur Geltung.



## *brennen*

Das Abflammen von Holz verändert die Oberfläche, das Material bleibt aber intakt. Diese Technik eignet sich für alle Hölzer, die einen historischen Charakter erhalten und dabei um einiges dunkler werden sollen.

Wir unterscheiden zwischen gehackt gebrannt gewaschen - dabei erhält man eine sehr rustikale Oberfläche - und gebrannt gewaschen - dies ist die selbe Farbgebung, jedoch etwas eleganter in der Struktur.







## PRODUKTION ALPBACH

Fürher wurde Holz mit einem Breitbeil gehackt und in einem mühseligen Prozess veredelt.

Auf unserem Bergbauernhof in Alpbach hat unsere Familie diese Technik schrittweise aufgebaut und modernisiert. Seit 1980 wird das Material mit der von Peter Moser erfundenen Maschine zur Oberflächenbearbeitung bearbeitet und veredelt.

***Gerne nehmen wir uns Zeit, Ihr Holz nach Ihren Vorstellungen und Wünschen zu bearbeiten.***

Individuelle Kundenwünsche wie beispielsweise Türen, Schränke oder Scheinbalken werden in unserer Tischlerei nach Maß gefertigt.

In unserer Produktionshalle in Alpbach werden Blockwände bearbeitet sowie Wandverkleidungs Specials z.B. Tiroler Täler und Holzdesign 3D produziert.



Produktion Alpbach





## PRODUKTION BRIXLEGG

2016 wurde unsere Produktion durch einen weiteren Standort in Brixlegg erweitert. Dort können wir Balken, Konstruktionsvollholz sowie Brettschichtholz bis zu einer Länge von 20 m, einer Breite von 1,25 m und bis zu 1 m Stärke bearbeiten. Auch 3 Schichtplatten können problemlos mit einer Länge von 6 m und einer Breite von 2,10 m gebürstet bzw. gehackt und leicht gebürstet werden.

## NACHHALTIGKEIT

Wir sind bestrebt unseren Produktionsprozess so nachhaltig wie möglich zu gestalten. Daher haben wir eine PV Anlage mit 55 KW/p in Alpbach und 195 KW/p in Brixlegg. Die restliche Energie wird über Öko Energie Tirol bezogen. Zusätzlich werden unsere LKWs ausschließlich mit E-Staplern beladen. Unsere Produktionshallen beheizen wir mit eigenen Abfällen.



Produktion Brixlegg







# Blockwand

## WAND- UND DECKENVERKLEIDUNG

### UNSERE VEREDELTEN BLOCKWÄNDE KOMMEN IM INNEN- UND AUSSENBEREICH ZUM EINSATZ

Fassaden, Zimmer, Küchen und Stuben erhalten eine rustikale und einzigartige Optik und somit einen unverwechselbaren, charakteristischen Charme.

Wir verwenden zur Veredelung unserer Produkte Klasse AB nach VEH Richtlinie. Durch die Bearbeitung unserer Maschinen kann es vereinzelt zu Ausrissen bzw. Beschädigungen bei den Brettern kommen.

Ausrisse bis zu 5 cm in der Länge sind kein Reklamationsgrund. Wir sind stets bemüht unseren Kunden eine bestmögliche Sortierung zu liefern.

### FICHTE UND LÄRCH E GEDÄMPFT

Durch die Behandlung von Holz mit Wasserdampf (gedämpft) bekommt das Holz eine bräunliche Farbe und erhält dadurch eine antike Optik. Die Bretter und Balken haben durchgehend (auch innen) die selbe Farbe. Durch die Behandlung mit Wasserdampf und die anschließende technische Trocknung, kann es







zu Endrissen und Astausfällen kommen. Daher sind unsere Produkte in 2 Sortier-Klassen erhältlich. Klasse AB Top oder Klasse AC: Bretter ohne Sortierung mit Ausfallästen und Rissen.

### THERMO FICHTE

Das Holz wird in einer Kammer auf bis zu 212° C erhitzt, durch die Behandlung verfärbt sich das Holz über den gesamten Querschnitt. Die verringerte Wasseraufnahmefähigkeit von Thermoholz reduziert die für Holz typischen Eigenschaften von Quellen,

Schwinden, Schüsseln und Reißen. Es ist statisch nicht mehr einsetzbar, nur für den dekorativen Bereich.

### HOLZFEUCHTE

Unsere Produkte sind auf 14 % +/- 2 % getrocknet. Bei Thermo Fichte ca. 7 %. für jegliche Art von Trockenschwund wird keine Haftung übernommen.

***Sämtliche Produkte können in gebürstet sowie in gehackt und leicht gebürstet oder nur gehobelt bezogen werden.***





### Fichte Blockwand

gehackt und leicht gebürstet



Länge in m 4,0 / 5,0  
Stärke 19 mm in Breite 146/176/196 mm  
Stärke 23 mm in Breite 176/196/236/286 mm

### Fichte Blockwand gebrannt

gehackt und leicht gebürstet



Länge in m 4,0 / 5,0  
Breite in mm 196  
Stärke in mm 19 und 23

### Lärche Blockwand

gehackt und leicht gebürstet



Länge in m 4,0 / 5,0 nach Verfügbarkeit  
Breite in mm 195  
Stärke in mm 19 und 23

### Zirbe Blockwand

gehackt



Länge und Breite nach Verfügbarkeit 2-4 m  
Breite in mm 125/145/172/195/205  
Stärke in mm 19

### Fichte Blockwand

gedämpft, gehackt und leicht gebürstet



Länge in m 4,0 / 5,0  
Stärke 19 mm in Breite 146/176/196 mm  
Stärke 23 mm in Breite 196/236/286 mm

### Lärche Blockwand

gedämpft, gehackt



Länge in m 4,0 / 5,0  
Breite in mm 192/196  
Stärke in mm 19 und 24



### Retro Rustikschallung Fichte

gehackt



Länge in m 5,0  
Breite in mm 160/200  
Stärke in mm 40

### Retro Rustikschallung Lärche

gehackt



Länge in m 5,0  
Breite in mm 160/200  
Stärke in mm 40

### Eiche Rustikal Blockwand

gehackt und leicht gebürstet



Längen und Breiten nach Verfügbarkeit  
Stärke in mm 19

### Eiche Rustikal Blockwand

gebürstet



Längen und Breiten nach Verfügbarkeit  
Stärke in mm 19

### Fichte, Kiefer Mittellage Altholz-Blockwand

gedämpft, gehackt und leicht gebürstet



Längen und Breiten nach Verfügbarkeit  
Breite in mm 120/140/160/180/200/220/240  
Stärke in mm 21

### Eiche Rustikal Altholz-Blockwand

gehackt und leicht gebürstet



Länge in m 0,8 – 2,5  
Breite in mm 100 – 220  
Stärke in mm 21



**Thermo Fichte Blockwand**  
gehackt und leicht gebürstet



Länge in m	5,1 andere Längen auf Anfrage
Breite in mm	194/ 245
Stärke in mm	20, 25 und 42

**Thermo Fichte Blockwand**  
gebürstet



Länge in m	4,0 / 5,1
Breite in mm	194/ 245
Stärke in mm	20, 25 und 42



## *Thermo fichte für den Saunabau*

### GUTACHTEN:

#### ANFORDERUNGEN AN ÖFFENTLICHE UND GEWERBLICHE SAUNAAANLAGEN

Beurteilungsgrundlagen: Laut ÖNORM M 6219-12, welche die Anforderungen an öffentliche und gewerbliche Saunaaanlagen, Infrarotkabinen, Dampf- und sonstige Wärmekammern festlegt, dürfen in Saunakammern nur massive Hölzer und Holzlagen-Werkstoffe eingesetzt werden, die einen maximalen Gasanalysewert von 0,4 mg m<sup>-2</sup> h<sup>-1</sup> Formaldehyd gemäß ÖNORM EN ISO 12460-3 (abweichend von der ÖNORM bei 90°C geprüft) aufweisen.

Bewertung: Bei dem untersuchten Material mit der Bezeichnung „Thermo Fichte massiv“ wurde der in ÖNORM M 6219-1 geforderte Gasanalysewert von 0,4 mg m<sup>-2</sup> h<sup>-1</sup> für die Formaldehyd-Emission bei 90°C Prüfkammer-temperatur nicht überschritten. Die geprüften Werkstücke erfüllen daher die Vorgaben der ÖNORM M 6219-1.





Sämtliche  
Blockwände  
sind auch nur gebürstet  
erhältlich.

Genauere Infos  
entnehmen  
Sie bitte unserer  
Preisliste

*Best Quality by [holz-moser.at](http://holz-moser.at)*







# 3-Schichtplatten

FÜR DEN MODERNEN INNENAUSBAU

## NOSTALGISCHER EFFEKT

Wir bieten oberflächenbehandelte 3-Schichtplatten mit unterschiedlichen Merkmalen und Holzarten an.

***Sämtliche Produkte können in gebürstet, gehackt und leicht gebürstet bezogen werden.***

Für den Handwerker bieten 3-Schichtplatten viele Vorteile, da sie großflächig einsetzbar sind. Gehackte 3-Schichtplatten kommen heute im modernen Innenausbau, zur Möbelherstellung als auch im konstruktiven Holzbau zum Einsatz und sorgen für den nostalgischen Effekt.



Sämtliche Platten  
sind auch nur  
gebürstet erhältlich.  
Genau Maße entnehmen  
Sie bitte unserer  
Preisliste



## THERMO FICHTE FÜR DEN SAUNABAU

Gutachten-Bewertung: Anforderungen an öffentliche und gewerbliche Saunanlagen Bei dem untersuchten Material mit der Bezeichnung „Thermo Fichte 3-S-Platte“ lag der ermittelte Gasanalysewert bei 0,4 mg m<sup>-2</sup> h<sup>-1</sup>. Der in der ÖNORM M 6219-1 geforderte

Gasanalysewert von 0,4 mg m<sup>-2</sup> h<sup>-1</sup> für die Formaldehyd-Emission bei 90°C Prüfkammertemperatur wurde nicht überschritten. Die geprüften Werkstücke erfüllen daher die Vorgaben der ÖNORM M 6219-1.





### Fichte 3-Schichtplatte

gehackt und leicht gebürstet



Länge in mm 5000  
Breite in mm 2050  
Stärke in mm 19, 22, 27, 40

### Thermo Fichte 3-Schichtplatte

gehackt und gebürstet



Länge in mm 5000, 5100  
Breite in mm 5050/2050, Stärke 19 mm  
Mit PU Verleimung 2500/1220, Stärke 21 mm

### Fichte gedämpft antik 3-Schichtplatte

gedämpft, gehackt und gebürstet



Länge in mm 5050  
Breite in mm 2050  
Stärke in mm 19, 27

### Zirbe 3-Schichtplatte

gehackt



Länge in mm 2-4 m nach Verfügbarkeit  
Breite in mm 2050, Stärke 19 mm  
Mit PU Verleimung 2500/1220, Stärke 21 mm

### Lärche 3-Schichtplatte

gehackt und gebürstet



Länge in mm 5000  
Breite in mm 2050  
Stärke in mm 19

### Lärche gedämpft 3-Schichtplatte

gehackt und gebürstet



Länge in mm 5050  
Breite in mm 2050  
Stärke in mm 19





**Fichte Altholz 3-Schichtplatte**  
gehackt und gebürstet



Länge in mm 5000  
Breite in mm 2050  
Stärke in mm 19

**Eiche Rustikal 3-Schichtplatte**  
gehackt und gebürstet



Länge in mm 2350  
Breite in mm 2250/1220  
Stärke in mm 19





# *Wandverkleidung Specials*

ABWECHSLUNGSREICHE OPTIK

DURCH KURZE LÄNGEN







Unsere einzigartig gehackte Oberfläche verleiht den verschiedenen Produkten ihr einmaliges Aussehen. Durch die kurzen Längen bekommt das Holz eine abwechslungsreiche Optik und ist einfach zu Verarbeiten.

Durch die versetzten Kanten und der gehackten Oberfläche entsteht ein spannendes Schattenspiel, das durch direkte oder indirekte Beleuchtung noch um ein Vielfaches verstärkt werden kann. Ob im Schlafzimmer, Wohnzimmer, Flur, in der Küche, oder Büro - den Einsatzgebieten sind keine Grenzen gesetzt.



*Tiroler Täler - Holzdesign 3D - Tiroler Landhauspaneele - Tiroler Stadelholz*





UNSER PRODUKT „TIROLER TÄLER“ SPIEGELT DAS RAUHE UND ABWECHSLUNGSREICHE LEBEN IN DEN ALPEN WIEDER.

Wer an Tirol denkt, denkt zuerst an die Alpen. An abweisende Felszacken, ungestüm, ja trotzig gen Himmel ragende Gipfel, messerscharf gezogene Grate, noch nicht von der unendlichen Zeit verschliffene Landschaftsformen, die diesen erdgeschichtlich so jungen Gebirgszug bilden und sich immer weiter verändern.

Doch wo hohe Berge sind, da sind auch tiefe Täler. Aus dem Inntal, der Lebensader Tirols verzweigen sich zahlreiche Einschnitte in dieses Gebirge, dem die

Menschen seit Tausenden von Jahren unter härtesten Bedingungen ein Leben abgerungen haben.

**„Wir sind bestrebt, möglichst viele Materialien aus unseren Bergen und unserer Heimat anzubieten.“**

So kommt unsere Zirbe aus den Bergen des Zillertals oder unsere Lärche von einem Sägewerk im Brixental.

Durch die stirnseitige Bearbeitung von Nut/Feder bei sehr geringem Verschnitt sind unsere Tiroler Täler einfach zu Verarbeiten.

Wir verwenden zur Veredelung unserer Produkte Doppelendprofil Nut Feder Sotierung AB nach VEH Richtlinien. Längen 0,96 / 1,33 / 1,95 mm bzw. nach Verfügbarkeit.





### INN TAL – Fichte natur

gehackt, gebürstet oder leicht gebürstet erhältlich



Länge in m 0,96 / 1,33 / 1,95 nach Verfügbarkeit  
Breite in mm 196  
Stärke in mm 19

### BRIXENTAL – Lärche natur

gehackt, gebürstet oder leicht gebürstet erhältlich



Länge in m 0,96 / 1,33 / 1,95 nach Verfügbarkeit  
Breite in mm 195  
Stärke in mm 19

### ALPBACH TAL – Fichte gedämpft

gehackt, gebürstet oder leicht gebürstet erhältlich



Länge in m 0,96 / 1,33 / 1,95 nach Verfügbarkeit  
Breite in mm 196  
Stärke in mm 19

### STUBA TAL – Lärche gedämpft

gehackt, gebürstet oder leicht gebürstet erhältlich



Länge in m 0,96 / 1,33 / 1,95 nach Verfügbarkeit  
Breite in mm 192  
Stärke in mm 19

### ÖTZ TAL – Thermo Fichte

gehackt, gebürstet oder leicht gebürstet erhältlich



Länge in m 0,96 / 1,33 / 1,95 nach Verfügbarkeit  
Breite in mm 194  
Stärke in mm 19

### ZILLER TAL – Zirbe

gehackt, gebürstet oder leicht gebürstet erhältlich



Länge in m 0,96 / 1,33 / 1,95 nach Verfügbarkeit  
Breite in mm 155/195  
Stärke in mm 19





*Holzdesign 3D*

## Wandpaneele in verschiedenen Stärken

SPANNENDES LICHT SCHATTENSPIEL DURCH VERSETZTE KANTEN

Unsere 3D Wandverkleidung wird aus Massivholz gehackt und leicht gebürstet hergestellt.

Es handelt sich hier um einzelne Lamellen mit längsseitig Nut Feder und einer Länge von 400 mm. Erhältlich in Fichte, Fichte gedämpft, Thermo Fichte, Lärche, Lärche gedämpft, Zirbe und Eiche. Verpackungseinheit je 1 m<sup>2</sup> mit 4 verschiedenen Stärken (16/19/21 und 24 mm) zu je gleichen Teilen.

**Fichte natur Holzdesign 3D**  
gehackt und leicht gebürstet



Länge in mm	400	verpackt zu je 1 m <sup>2</sup>
Breite in mm	70	
Stärke in mm	16, 18, 20, 23	



### Fichte gedämpft Holzdesign 3D

gehackt und leicht gebürstet



Länge in mm 400 verpackt zu je 1m<sup>2</sup>  
Breite in mm 70  
Stärke in mm 16, 18, 20, 23

### Lärche gedämpft Holzdesign 3D

gehackt und leicht gebürstet



Länge in mm 400 verpackt zu je 1m<sup>2</sup>  
Breite in mm 70  
Stärke in mm 16, 18, 20, 23

### Thermo Fichte Holzdesign 3D

gehackt und leicht gebürstet



Länge in mm 400 verpackt zu je 1m<sup>2</sup>  
Breite in mm 70  
Stärke in mm 16, 18, 20, 23

### Zirbe Holzdesign 3D

gehackt und leicht gebürstet



Länge in mm 400 verpackt zu je 1m<sup>2</sup>  
Breite in mm 70  
Stärke in mm 16, 18, 20, 23

### Lärche natur Holzdesign 3D

gehackt und leicht gebürstet



Länge in mm 400 verpackt zu je 1m<sup>2</sup>  
Breite in mm 70  
Stärke in mm 16, 18, 20, 23

### Eiche Holzdesign 3D

gehackt und leicht gebürstet



Länge in mm 400 verpackt zu je 1m<sup>2</sup>  
Breite in mm 70  
Stärke in mm 16, 18, 20, 23





# Tiroler Landhauspaneele

3-S PLATTEN MIT NUT FEDER OPTIMALE VERWENDUNG IM INNENAUSBAU

Aus 3-S Platten gefertigte Paneele gehackt und leicht gebürstet 4-seitig Nut Feder. Durch die 3-Schichtverleimung hat man im Gegensatz zur Blockwand ein geringes Schwundverhalten (Trockenschwund)  
 Länge 2480 mm auf Anfrage 4980 mm, Breite 245 mm Stärke 19 mm. Bei Zirbe Stärke 17 mm Länge 1980 mm auf Anfrage 3980 mm, Eiche Stärke 19 mm Länge und Breite auf Anfrage

**Fichte natur Tiroler Landhauspaneele**  
 gehackt und leicht gebürstet



Länge in mm	2480
Breite in mm	245
Stärke in mm	19

**Fichte gedämpft Landhauspaneele**  
 gehackt und leicht gebürstet



Länge in mm	2480
Breite in mm	245
Stärke in mm	19



**Fichte Altholz Mittellage Landhauspaneele**  
gehackt und leicht gebürstet



Länge in mm 2480  
Breite in mm 245  
Stärke in mm 19

**Lärche gedämpft Landhauspaneele**  
gehackt und leicht gebürstet



Länge in mm 2480  
Breite in mm 245  
Stärke in mm 19

**Thermo Fichte Tiroler Landhauspaneele**  
gehackt und leicht gebürstet



Länge in mm 2480  
Breite in mm 245  
Stärke in mm 19

**Zirbe Tiroler Landhauspaneele**  
gehackt und leicht gebürstet



Länge in mm 2480  
Breite in mm 245  
Stärke in mm 19

**Lärche Tiroler Landhauspaneele**  
gehackt und leicht gebürstet



Länge in mm 2480  
Breite in mm 245  
Stärke in mm 19

**Eiche Tiroler Landhauspaneele**  
gehackt und leicht gebürstet



Länge in mm 2480  
Breite in mm 245  
Stärke in mm 19





# Tiroler Stadelholz

## RUSTIKALE RETRO-BEHANDLUNG VON SÄGERAUEN SICHTOBERFLÄCHEN

Um den Altholz Charakter verstärkt hervorzuheben, bieten wir unser Tiroler Stadelholz an. Dieses wird aus getrocknetem Kantholz geschnitten. Man erhält dadurch rissige Bretter, die in Kombination in der gehackten Oberfläche vom Altholz kaum zu unterscheiden sind.

Dieses Material können wir von Fichte natur bis hin zu Lärche gedämpft anbieten.

**Fichte Tiroler Stadelholz**  
gehackt und leicht gebürstet



Länge 4,0 / 5,0 m | Breite 165 mm | Stärke 24 mm

**Thermo Fichte Tiroler Stadelholz**  
gehackt und leicht gebürstet



Länge 4,0 / 5,0 m | Breite 165 mm | Stärke 24 mm

**Fichte gedämpft Tiroler Stadelholz**  
gehackt und leicht gebürstet



Länge 4,0 / 5,0 m | Breite 165 mm | Stärke 24 mm

**Lärche Tiroler Stadelholz**  
gehackt und leicht gebürstet



Länge 4,0 / 5,0 m | Breite 165 mm | Stärke 24 mm





# Eckverbindung

## Tirolerschloss, Klingschrot

Außenecken angeleimt an unsere Produkte Blockwand (Fichte Lärche usw.)  
gebürstet, gehackt oder auch nur gehobelt erhältlich.







Bei Balken und Massivholz wird unterschieden zwischen:  
 Bauholz für den konstruktiven Bereich (statisch belastbar) und Kantholz für den dekorativen Bereich.

Wir können Balken und Brettschichtholz ab 1 m bis zu 20 m Länge und einer Breite von 1 m bearbeiten.  
 Gerne bearbeiten wir auch von Ihnen bereitgestelltes Material in Lohnarbeit. Es stehen folgende Oberflächen-  
 Bearbeitungsmöglichkeiten zur Auswahl: gehackt, leicht gebürstet und nur gebürstet.







### SCHEINBALKEN (KANTHOLZ)

Speziell im Innenausbau bei Decken und Wänden verleihen unsere Scheinbalken eine bestimmte Gemütlichkeit und erreichen eine schöne Optik mit geringem Aufwand. Balken werden auf Maß nach Kundenwunsch angefertigt.

### MASSIVHOLZBALKEN

Massivholzbalken sind bestens geeignet für den modernen Holzbau und kommen z.B. bei Sichtdachstühlen, Almhütten, Wintergärten usw. zum Einsatz. Wir bieten Massivholzbalken in Natur (Fichte Lärche und Eiche), Retro, Fichte und Lärche gedämpft sowie Thermo Fichte an.





# Kantholz

Gerne bieten wir ihnen BSH Bauholz und KVH nach ihren Wünschen bzw. Holzliste an. Auf Wunsch können wir auch gerne den Abbund mit einer modernen Hundegger Anlage für sie organisieren.

Den gehackten Balken kann man zusätzlich mit einem farblich abgestimmten Öl einen antiken Charakter verleihen. Dieses dient nicht nur zur farblichen Abstimmung, sondern ist auch noch ein zusätzlich Holzschutz der die Balken gegen Vergilben oder vergrauen schützt.

Fichte BSH GL 24 si (GL 28 + GL 30)

Fichte KVH si

DUO Balken

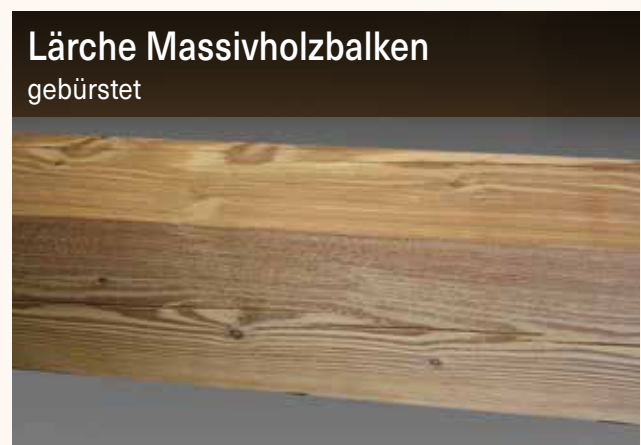
Fichte Bauholz C 24 trocken ca. 18 %

Lärche BSH GL 24 si

Lärche Bauholz C24

Scheinbalken werden auf Maß nach Kundenwunsch gefertigt. Aufgrund der Rohware ergibt sich aber ein Standard Maß von 190/90 mm. Diese werden auf Gehrung verleimt in den Längen 4 und 5 m.

**Sämtliche Produkte können in gebürstet, gehackt und leicht gebürstet bezogen werden.**







## Massivholz Rohhobler

### FICHTE NORDISCH

12% HF | Breite, Stärke auf Anfrage | Länge 5,1 m

### ANTIK FICHTE NORDISCH

HF 14 % | Breite, Stärke auf Anfrage | Länge 5,1 m

### ANTIK LÄRCHE

HF 14 % | Breite, Stärke auf Anfrage | Länge 5,1 m

### THERMO FICHTE NORDISCH

212° | Breite, Stärke auf Anfrage | Länge 5,1 m

### LÄRCHE HEIMISCH

HF 14 % Klasse AB

Breite, Stärke auf Anfrage

Länge 4,0 / 5,1 m

**Bearbeitung nach Kundenwunsch**



**Fichte gedämpft Massiv-Rohhobler**  
gehackt



**Lärche gedämpft Massiv-Rohhobler**  
gehackt





## RETROTIMBER

Ist ein Holzprodukt aus Fichte oder Lärche, das in einem speziellen Verfahren mit Wasserdampf behandelt wird. Dadurch erhält das Holz die Optik von Altholz. Das eigens entwickelte Nieder temperaturverfahren mit Wasserdampf führt zu einer natürlichen Veränderung des Farbtones, das Holz „altert“. Durch eine zusätzliche Oberflächenbearbeitung, wie dem Hacken und Bürsten ist RETROTIMBER von Altholz fast nicht mehr zu unterscheiden.







## DIE BESSERE ALTERNATIVE ZU ALTHOLZ

Wir vereinen die Optik von Altholz mit den statischen Eigenschaften von neuem Holz.

Retro Bauholz C 20  
Retro Brettschichtholz GL 20  
sind vor allem für den konstruktiven Einsatz geeignet.

RETRO Kantholz  
ist einstielig geschnitten, teilweise mit Baumkante, vermehrt Risse möglich.

RETRO Tischlerware  
Wird für die Möbel-, Stiegen-, und Fenstererzeugung verwendet. Erdstamm, unbesäumt.

**Für die Produktion von RETROTIMBER verwenden wir ausschließlich Wasser, Wärme und viel Zeit.**

## SÄGERAUE OBERFLÄCHE

Eine sägeraue Oberfläche ist keine fertige Sichtoberfläche. Durch die RETRO-Behandlung werden Inhaltsstoffe aus dem Holz ausgewaschen. Diese Inhaltsstoffe lagern sich an der Oberfläche des Holzes ab, wodurch fleckige Verfärbungen auftreten können. Eine Oberflächenbearbeitung, wie Hacken oder Hobeln und Bürsten, ist notwendig.





## Fichte Retro Bauholz

gehackt



## Lärche Retro Bauholz

gehackt



## *Retro Bauholz*

RETRO Bauholz ist ein- oder mehrstielig geschnitten und scharfkantig (Trockenrisse möglich). Festigkeitsklasse: C20 laut Europäischer-Technischer-Bewertung ETA-16/0706

Maßgenauigkeit: Bei den von uns angegebenen Maßen handelt es sich um Einschnittmaße. Die Fertigmaße sind aufgrund des Schwindens bei der Trocknung und der gewählten Oberflächenveredelung je nach Querschnitt ca. 5 bis 15 mm kleiner.

Holzart: Fichte und Lärche

Qualität: Klasse I/III

Verrechnung: Verrechnungsmaß = Einschnittmaß

Basisoberfläche: sägerau

Holzfeuchte:  $16 \pm 2\%$

Länge: 3,0 - 12,0 m in 50 cm Schritten

## FICHTE

Querschnitte bis ca. 250 x 340 mm | Länge 3,0 bis 12,0 m

## Fichte Retro Kantholz

gehackt und gebürstet



## LÄRCHE

(Querschnitte bis ca. 250 x 250 mm)

Länge 3,0 bis 8,0 m | Länge 8,5 bis 12,0 m

## RETRO BAUHOLZ LÄRCHE IN ÜBERSTÄRKE

(1x Breite + 1x Höhe > 500 mm)

## *Retro Kantholz*

Bei den von uns angegebenen Maßen handelt es sich um Einschnittmaße. Die Fertigmaße sind aufgrund des Schwindens bei der Trocknung und der Oberflächenveredelung je nach Querschnitt ca. 10 bis 12 mm kleiner. Das RETRO Kantholz liegt bereits 4-seitig gehackt und gebürstet auf Lager (andere Oberflächen sind nicht möglich). \* RETRO Kantholz in Lärche auf Anfrage (kein Lagerprodukt).

Holzart: Fichte und Lärche\*

Qualität: Klasse I/IV

Verrechnung: Verrechnungsmaß = Einschnittmaß

Holzfeuchte:  $12 \pm 2\%$

Länge: 4,0 und 5,0 m

## FICHTE

120 x 120 mm / 120 x 180 mm / 150 x 150 mm / 180 x 180 mm

## LÄRCHE

120 x 120 mm / 120 x 180 mm / 150 x 150 mm / 180 x 180 mm



## Fichte Retro Brettschichtholz

gehackt



## Lärche Retro Brettschichtholz

gehackt



## Retro Brettschichtholz

Festigkeitsklasse: GL20 laut Europäischer-  
Technischer-Bewertung ETA-17/0393

Holzart: Fichte und Lärche

Qualität: Sichtqualität

Verrechnung: in 40 mm Schritten,  
hobeln auf Zwischenmaße möglich

Holzfeuchte:  $12 \pm 2\%$

Länge: 4,0 - 16,0 m (ab 13,5 m Sondertransport nötig)

Basisoberfläche: gehobelt

### FICHTE

Breite: 120, 140, 160, 180, 200 und 240 mm

Stärke / Höhe: 80 - 1.000 mm (in 40 mm Schritten)

### LÄRCHE

Breite: 120, 140, 160, 180, 200 und 240 mm

Stärke / Höhe: 80 - 1.000 mm (in 40 mm Schritten)

## Retro Tischlerware

Holzart: Fichte und Lärche

Qualität: 0/I und I/III

Holzfeuchte:  $10 \pm 2\%$

Verrechnung: paketweise; VM = Trockenmaß

Stärke: 30 / 36 / 40 / 50 / 60 mm

Breite: unbesäumte Ware

Länge: 4,0 und 5,0 m

Basisoberfläche: sägerau

Festigkeitsklasse: GL20 laut Europäischer-Techni-  
scher-Zulassung ETA-17/0393

Holzart: Fichte und Lärche

Qualität: Sichtqualität

Verrechnung: in 40 mm Schritten,  
hobeln auf Zwischenmaße möglich

Holzfeuchte:  $12 \pm 2\%$

Länge: 4,0 - 16,0 m (ab 13,5 m Sondertransport nötig)

Basisoberfläche: gehobelt

### FICHTE

Breite: 80 mm, 120 mm, 160 mm

Stärke / Höhe: 120, 140, 160, 180, 200 und 240 mm

### LÄRCHE

Breite: 80 mm, 120 mm, 160 mm

Stärke / Höhe: 120, 140, 160, 180, 200 und 240 mm



**Sämtliche Produkte können in gebürstet sowie in gehackt und leicht gebürstet oder nur gehobelt bezogen werden.**





# gut zu wissen:

## Allgemeine Geschäftsbedingungen; Allgemeine Verkaufs- und Lieferbedingungen

### 1. GELTUNG

Die hier vorliegenden allgemeinen Geschäftsbedingungen finden Anwendung auf alle Rechtsgeschäfte zwischen der Firma Peter Moser Rustikale Holzbearbeitung GmbH (im Folgenden: „Anbieterin“) und ihren Kunden (im Folgenden „Kunde“).

Verbraucher sind Verbraucher im Sinne des Konsumentenschutzgesetzes (KSchG). Unternehmer sind natürliche oder juristische Personen oder Personengesellschaften, für die der gegenständliche Vertrag zum Betrieb ihres Unternehmens gehört (§ 1 Abs 2 KSchG). Kunden sind sowohl Verbraucher als auch Unternehmer.

Die hier vorliegenden Allgemeinen Geschäftsbedingungen gelten – soweit in einem individuellen Vertrag nicht anderes vereinbart wird – auch für alle künftigen Rechtsgeschäfte der Anbieterin mit dem betreffenden Kunden, ohne Rücksicht darauf, ob die Anbieterin in jedem einzelnen Fall auf sie Bezug nimmt.

Vertragserfüllungshandlungen seitens der Anbieterin gelten insofern nicht als Zustimmung zu abweichenden Vertragsbedingungen.

Die Lieferung, Leistungen und Angebote der Anbieterin erfolgen ausschließlich aufgrund dieser Geschäftsbedingungen; entgegenstehende oder abweichende Bedingungen des Kunden werden nicht anerkannt und wird etwaigen anderslautenden Allgemeinen Geschäftsbedingungen des Kunden ausdrücklich widersprochen.

### 2. VERTRAGSABSCHLUSS

Ein Vertragsangebot eines Kunden bedarf einer schriftlichen Auftragsbestätigung. Die Angebote der Anbieterin gelten, ob schriftlich, mündlich oder telefonisch vereinbart, freibleibend und unverbindlich ab Lager. Technische sowie sonstige Änderungen bleiben im Rahmen des Zumutbaren vorbehalten. Werden an die Anbieterin Angebote gerichtet, so ist der Anbietende für eine angemessene, mindestens jedoch 14 tägige Frist ab Zugang des Angebots daran gebunden.

### 3. PREIS

Alle in den Angeboten der Anbieterin angeführten Preise verstehen sich „ab Werk“ bzw. „ex works“ in Euro als Nettopreise inklusive gesetzlicher USt. Sämtliche Transport- und Verpackungskosten, Fracht- und Versicherungsspesen, Zölle, Gebühren und Abgaben trägt der Kunde.

Die gesetzliche Umsatzsteuer wird zusätzlich in der jeweils gültigen Höhe in Rechnung gestellt. Allfällige Gebühren sind von Kunden zu bezahlen.

### 4. ZAHLUNGSBEDINGUNGEN

Ein Erstauftrag wird nur gegen Vorauskasse angenommen.

Bei Folgeaufträgen ist 50% des Rechnungsbetrages zzgl. USt als Anzahlung zu bezahlen. Lieferfristen beginnen erst nach Erhalt der Zahlung. Der Restbetrag ist innerhalb von sieben Tagen nach Übergabe der Ware und Rechnungsdatum fällig. Maßgebend für die Wahrung der Frist ist der Tag der Buchung des betreffenden Betrages auf dem Konto der Anbieterin.

Bei Zahlungsverzug werden vereinbarungsgemäß 12% Zinsen p.a. verrechnet. Weiters wird für jede Mahnung der Anbieterin eine Mahngebühr in Höhe von € 15,00 verrechnet. Der Kunde ist verpflichtet neben den Verzugszinsen auch alle Mahn-, Eintreibungs- und Ausforschungskosten Dritter (insbesondere von Rechtsanwälten) zu ersetzen, soweit diese Kosten zur zweckentsprechenden Rechtsverfolgung dienlich waren. Die Anbieterin weist darauf hin, dass sich die Kosten im Falle des Einschreitens eines Rechtsanwalts nach der jeweils durch das Rechtsanwaltsstarifgesetz (RATG) normierten Höhe zuzüglich der gesetzlichen USt, jene von Inkassobüros bis zu der jeweils durch das Bundesministerium für Wirtschaft im Verordnungswege für Inkassobüros normierten Höhe richten. Die Geltendmachung weitergehender Rechte und Forderungen bleibt davon unberührt. Bei Verzug des Kunden mit einer (Teil-)Zahlung ist die Anbieterin berechtigt, offene, aber noch nicht fällige Rechnungsbeträge sofort fällig zu stellen

und/oder Vorauszahlung oder Sicherheitsleistung für künftige Lieferungen und Leistungen zu verlangen.

Bei Unternehmer-Kunden ist Die Aufrechnung mit Gegenansprüchen ausgeschlossen, ebenso die Ausübung eines Zurückbehaltungsrechts ohne rechtskräftigem Titel oder aufgrund von Ansprüchen aus anderen Rechtsgeschäften.

### 5. GEWÄHRLEISTUNG

Bei Unternehmer-Kunden wird ein Gewährleistungsausschluss vereinbart. Gegenüber Konsumenten-Kunden übernimmt die Anbieterin die Gewährleistung im gesetzlichen Ausmaß.

Es wird darauf hingewiesen, dass Holz ein Naturprodukt darstellt und in seiner Beschaffenheit bzw. Substanz Schwankungen in Maßen, Strukturen, Farben, vom ehemaligen Gebrauch stammende unterliegt und stellt dies daher in keinem Fall einen Mangel dar. Auch kann es bei der Bearbeitung der gehackten Oberfläche zu Ausrissen oder kleinen Beschädigungen des Materials kommen.

### WERTERHALTUNG MASSIVHOLZ BLOCKWAND NUT / FEDER BRETT

Holz ist ein Naturprodukt und ein Lebendiger Werkstoff daher muss man darauf achten, dass Holz auch in verarbeitetem Zustand reagiert und auf Schwankende Luftfeuchtigkeit mit Schwinden und Quellen reagiert !!

Wasser führt zu Quellungen und späterer Fugenbildung. Bei direkter Bewitterung kann es zum Aufquellen vom Material kommen und dadurch zu Verwerfungen Der Ausführende Fachmann ist für die Kontrolle vom Material und die richtige Montage verantwortlich.

Vor allem im Winter führen speziell im Innenbereich trockene Raumluft und hohe Temperaturen zu Fugenbildung, Rissen und Verformungen.

Für ein optimales Wohnklima liegt die Luftfeuchte bei 50-60%.

Keinesfalls darf sie unter 35% sinken. Im Winter empfehlen wir geeignete Luftbefeuchter.

Im Außenbereich ist die Lage sowie auch die Bewitterung (Regen/Sonneneinstrahlung) ein Entscheidender Faktor dabei kann es zu Unterschiedlichen Quell und Schwundverhalten und auch zu Vergilbung ( Farbveränderung/Vergrauung) kommen, gegebenenfalls ist ein entsprechender Holzschutz zu verwenden.

Diese Hinweise sind mit dem Verarbeitendem Fachmann vor Ort vorher Abzuklären um die Gegebenheiten vor Ort zu berücksichtigen.

Das gelieferte Material wie „Thermo Fichte“ oder „Fichte gedämpft“ ist in seiner Stabilität eingeschränkt und darf somit nur eingeschränkt mit Absprache eines Bau-Sachverständiger als tragendes Element verbaut werden. Bei „Thermo Fichte“ und „Fichte gedämpft“ handelt es sich um eine bruch- und beschädigungsempfindliche Ware, daher berechtigt Bruch bei der Montage bis zu einer Menge von 10% je Lieferung nicht zu Ersatzforderungen.

### 6. VERTRAGSRÜCKTRITT

Bei Annahmeverzug oder anderen wichtigen Gründen, wie insbesondere Konkurs des Kunden oder Konkursabweisung mangels Vermögens, sowie bei Zahlungsverzug des Kunden ist die Anbieterin zum Rücktritt vom Vertrag berechtigt, sofern er von beiden Seiten noch nicht zu Gänze erfüllt ist. Ein teilweiser Rücktritt vom Vertrag wird für Unternehmer-Kunden ausgeschlossen.

Bei Unternehmer-Kunden ist im Falle eines Vertragsrücktritts die Anbieterin berechtigt, entweder ohne Schadensnachweis 30% der vereinbarten Auftragssumme oder Ersatz des tatsächlichen entstandenen Schadens zu begehren sowie die für die Warenrücknahme angefallene Transport- und Bearbeitungs-spesen zu verrechnen. Das richterliche Mäßigungsrecht hinsichtlich des pauschalen Schadenersatzbetrages von 30 % der Auftragssumme ist ausgeschlossen.

Für alle Produkte die von der Anbieterin auf individuelle Bestellung gefertigt werden und daher Maßanfertigungen oder Sonderbestellungen sind, ist ein Rücktrittsrecht ausgeschlossen.





## UNSERE AGB'S

GÜLTIG AB 01.06.2018 FINDEN SIE AUCH AUF UNSERER WEBSITE

UNTER: [HTTPS://HOLZ-MOSER.AT/SITE/ASSETS/FILES/1027/AGB\\_01\\_06\\_2018.PDF](https://holz-moser.at/site/assets/files/1027/AGB_01_06_2018.pdf)

### 7. LIEFERUNG, TRANSPORT, ANNAHMEVERZUG

Die Auslieferung der Ware erfolgt mangels abweichender schriftlicher Vereinbarung ab Werk der Anbieterin in 6236 Alpbach, Inneralpbach 66. Der Kunde ist verpflichtet, die Lieferungen und Leistungen abzunehmen.

Auf Wunsch des Kunden wird der Transport von der Anbieterin auf Kosten des Kunden organisiert. Die Einholung allenfalls notwendiger Export- oder Importgenehmigung obliegt dem Kunden. Alle anfallenden Transport- und Versandkosten werden dem Kunden nach dem tatsächlichen Aufwand berechnet. Die Gefahr geht auf den Kunden über, sobald die Ware dem Spediteur oder der sonstigen Versandperson übergeben wurde; im Falle des Annahmeverzugs des Kunden ab Versandbereitschaft. Für allfällige von Mitarbeitern der Anbieterin im Zuge der Mithilfe bei der Beladung verursachte Schäden an der Ware besteht ein Schadenersatzanspruch nur für grobe Fahrlässigkeit und Absicht.

Die Anbieterin ist berechtigt, die Lieferung in Teilen vorzunehmen. Der Kunde verpflichtet sich vorab dafür Sorge zu tragen, dass die Zufahrt mit schweren LKWs möglich und erlaubt ist. Der Kunde muss unverzüglich das Fahrzeug auf seine Kosten selbst entladen. Ebenso hat der Kunde für eine geeignete Abstellfläche zu sorgen. Abladeverzögerungen gehen zu Lasten des Kunden.

Zur Leistungsausführung ist die Anbieterin erst dann verpflichtet, sobald der Kunde all seinen Verpflichtungen, die zu Ausführung erforderlich sind nachgekommen ist. Die Lieferfristen und -termine werden von der Anbieterin nach Möglichkeit eingehalten. Sie sind, falls nicht ausdrücklich als verbindlich vereinbart, unverbindlich und verstehen sich immer als voraussichtlicher Zeitpunkt der Bereitstellung und Übergabe an den Kunden. Ein Rücktritt vom Vertrag durch den Kunden wegen Lieferverzugs ist nur unter Setzung einer angemessenen – zumindest 4-wöchigen – Nachfrist möglich. Der Rücktritt ist mittels eingeschriebenen Briefes geltend zu machen. Das Rücktrittsrecht bezieht sich nur auf den Lieferungs- oder Leistungsteil, für den Verzug vorliegt.

Für den Fall, dass Lieferfristen aufgrund höherer Gewalt (z.B. Pandemie, Krieg, usw.) seitens der Anbieterin nicht eingehalten werden können, besteht für den Kunden weder eine Rücktrittsmöglichkeit vom Vertrag noch verzugsbedingte Schadenersatzansprüche.

Die Lieferfrist ist eingehalten, wenn bis zu ihrem Ablauf der Liefergegenstand das Werk der Anbieterin verlassen hat oder die Versandbereitschaft mitgeteilt ist. Im Falle des Annahmeverzugs ist die Anbieterin berechtigt, entweder auf Vertragserfüllung zu bestehen, oder nach Setzung einer angemessenen, mindestens 14 Tage umfassenden Nachfrist vom Vertrag zurückzutreten und die Ware anderweitig zu verwerten. Zum vereinbarten Liefertermin nicht abgenommene Ware wird für die Dauer von maximal 6 Wochen auf Gefahr und Kosten des Kunden bei der Anbieterin oder einem dazu befugten Unternehmen gelagert. Die Lagergebühren hat der Kunde zu tragen. Wird die Ware im Lager der Anbieterin eingelagert, fällt eine Lagergebühr von 0,1% des Bruttorechnungsbetrages pro angefangenen Kalendertag an. Im Falle einer Verwertung gilt eine Konventionalstrafe von 30 % des Rechnungsbetrages (exklusive USt) als vereinbart.

### 8. EIGENTUMSVORBEHALT

Die Anbieterin behält sich das Eigentum der Sache bis zur vollständigen Bezahlung des Kaufpreises vor.

Der Kunden hat die Anbieterin unverzüglich schriftlich von allen Zugriffen Dritter auf die Sache zu unterrichten, insbesondere von Zwangsvollstreckungsmaßnahmen sowie von etwaigen Beschädigungen oder der Vernichtung der Sache. Einen Besitzerwechsel sowie einen Anschriftenwechsel hat uns der Kunde unverzüglich anzuzeigen.

Der Kunde hat der Anbieterin alle Schäden und Kosten zu ersetzen, die durch einen Verstoß gegen diese Verpflichtung und durch erforderliche Interventionsmaßnahmen gegen Zugriffe Dritter auf die Sache entstehen.

Bei Verarbeitung, Verbindung und Vermischung unter Eigentumsvorbehalt stehenden Gegenständen mit anderen Gegenständen steht der Anbieterin das Vorbehalts-Miteigentum an der neuen Sache zu, im Verhältnis des Rechnungswertes

der Vorbehaltsware zum Rechnungswert der anderen Ware, einschließlich der Aufwendungen für die Verarbeitung zum Zeitpunkt der Verarbeitung. Der Kunde hat für sichere und sachgemäße Aufbewahrung der unter Eigentumsvorbehalt stehenden Gegenstände zu sorgen und sie auf seine Kosten gegen Diebstahl, Feuer oder sonstige Sachschäden zu versichern.

Es wird ein verlängerter Eigentumsvorbehalt vereinbart. Eine Weiterveräußerung ist nur zulässig, wenn diese der Anbieterin rechtzeitig vorher unter Anführung des Namens bzw. der Firma und der genauen (Geschäfts)Anschrift des Käufers bekannt gegeben wurde und die Anbieterin der Veräußerung zustimmt. Im Fall der Zustimmung gilt die Kaufpreisforderung schon jetzt als an die Anbieterin abgetreten und ist die Anbieterin jederzeit befugt, den Drittschuldner von dieser Abtretung zu verständigen."

Im Falle des Verzuges ist die Anbieterin berechtigt, Rechte aus dem Eigentumsvorbehalt geltend zu machen. Es wird vereinbart, dass in der Geltendmachung des Eigentumsvorbehalts kein Rücktritt vom Vertrag liegt, es sei denn, die Anbieterin erklärt den Rücktritt vom Vertrag ausdrücklich.

Weiters verpflichtet sich der Kunde die für die Rückholung der Ware angefallenen Transport- und Bearbeitungs-spesen zu begleichen.

### 9. HAFTUNG DER ANBIETERIN

Soweit der Kunde ein Unternehmen betreibt und das betreffende Rechtsgeschäft für ihn zum Betrieb seines Unternehmens gehört, wird folgende Haftungseinschränkung vereinbart:

Für alle Schäden, die im Zusammenhang mit der Erbringung vertraglich obliegender Leistung stehen, besteht eine Haftung der Anbieterin für Sachschäden lediglich insoweit, als diese Schäden der Anbieterin unverzüglich gemeldet werden und grobe Fahrlässigkeit seitens der Anbieterin vorliegt, wobei die Beweisführung hinsichtlich der groben Fahrlässigkeit demjenigen obliegt, der Schadenersatz beansprucht.

Die Haftung für leichte Fahrlässigkeit, der Ersatz von Folgeschäden und Vermögensschäden, nicht erzielten Ersparnissen, Zinsverlust und von Schäden aus Ansprüchen Dritter gegen Kunden sind ausgeschlossen.

Die vorstehenden Haftungsbeschränkungen gelten nicht bei der Anbieterin zu rechnenbaren Körper- und Gesundheitsschäden oder bei Verlust des Lebens.

### 10. RECHTSWAHL,GERICHTSSTAND

Es gilt materielles österreichisches Recht unter Ausschluss der internationales Verweisungsnormen und unter Ausschluss des UN-Kaufrechts. Die Vertragsparteien vereinbaren österreichische, inländische Gerichtsbarkeit. Zur Entscheidung aller aus diesem Vertrag entstehenden Streitigkeiten ist das am Sitz der Anbieterin sachlich zuständige Gericht ausschließlich örtlich zuständig. Erfüllungsort ist 6236 Alpbach. Für Klagen der Anbieterin gegen Verbraucher-Kunden gilt der allgemeine Gerichtsstand des Verbraucher-Kunden.

Sollten einzelne Bestimmungen dieser Geschäfts- und Lieferbedingungen rechtsunwirksam, ungültig und/oder nichtig sein oder im Laufe ihrer Dauer werden, so berührt dies die Rechtswirksamkeit und die Gültigkeit der übrigen Bestimmungen nicht. In diesem Fall ist die rechtsunwirksame, ungültige und/oder nichtige Bestimmung durch eine solche zu ersetzen, die rechtswirksam und gültig ist und in ihrer wirtschaftlichen Auswirkung der ersetzten Bestimmung – soweit als möglich und rechtlich zulässig – entspricht.

Die mit den Geschäftsbeziehungen zusammenhängenden Daten (insbesondere Name, Adresse, Telefon- und Telefaxnummern, E-Mail-Adressen, Bestell-, Liefer- und Rechnungsanschrift, Bestelldatum, bestellte bzw. gelieferte Produkte, Stückzahl, Preis, Liefertermine, Zahlungs- und Mahndaten, etc) werden bei der Anbieterin EDV-mäßig gespeichert und weiterverarbeitet. Der Kunde erklärt dazu sein ausdrückliches Einverständnis.

Für Rechtsgeschäfte mit Verbrauchern im Sinne des Konsumentenschutzgesetzes gelten sämtliche Bestimmungen nur insoweit, als nicht zwingend andere konsumentenschutzrechtliche Bestimmungen entgegenstehen.





*Sie wollen mehr von uns erfahren ...*

Überzeugen Sie sich von unseren Produkten  
und folgen Sie uns  
in unseren Social Media-Kanälen



best Quality by Moser, Holzveredelung seit 1980  
unvergleichbar in der Oberfläche

Gerne senden wir Ihnen die aktuelle Preisliste.







## Unsere Musterhütte und Musterwohnung! zum *Anschauen und Angreifen:*

Ein Bild sagt zwar mehr als tausend Worte - etwas live zu sehen ist dann aber doch nochmal eine Stufe besser!  
Uns ist es wichtig, dass unsere Kunden genau wissen, was sie bekommen.  
Die gezeigten Bilder dienen nur als Referenz, das tatsächliche Produkt kann vom Original abweichen.

Darum haben wir für Sie folgendes Angebot: Schauen Sie sich doch unsere Musterhütte in Brixlegg, die Musterwohnung in Innsbruck oder unseren Schauraum in Alpbach an und überzeugen Sie sich von der Qualität unserer Arbeit. Lassen Sie sich für Ihre eigenen Projekte dadurch inspirieren.

Wir bitten um Terminvereinbarung unter: +43 5336 5236





*jede Holzoberfläche  
ein Unikat*



Peter Moser Rustikale Holzbearbeitung GmbH • A-6236 Alpbach 66 • Tel. +43 (0)5336/5236 • info@holz-moser.at

www.holz-moser.at



DIE EINZIGARTIGE ALTERNATIVE ZUM ALTHOLZ